

CONSTRUIMOS TU SUEÑO.

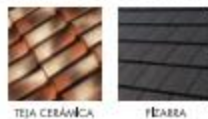
# Gran VILLA

 GRUPO EUROCASA MODULAR



## EXTERIORES

### ACABADOS DE CUBIERTA



### COLORES



VENTANAS OSCILOBATIENTES  
EN PVC EN COLOR BLANCO,  
IMITACIÓN MADERA O ANTRACITA



### ZOCALOS Y ESQUINEROS



### CHASIS DE ACERO



CONFIGÚRATE TU GRANVILLA  
escanea este código QR y accede a nuestro configurador





## CONCEPTO GRAN VILLA

El modelo Gran Villa es una casa modular para los clientes más exigentes. Destinada como vivienda habitual, incorpora los mejores acabados con un diseño más vanguardista que permite gran variedad de opciones. Dispone de la más alta clasificación energética tipo A gracias a su nivel constructivo, su aislante térmico y acústico, al ahorro energético por bombillas LED, a su sistema de agua caliente sanitaria (ACS) mediante energía aerotérmica, y a su sistema de calefacción mediante pellet, entre otros muchos avances.



Todas las especificaciones y fotografías de este catálogo son de carácter informativo, no contractual. Eurocasa se reserva el derecho de posibles modificaciones.

## EXTERIORES



### CERTIFICADO ENERGÉTICO TIPO A

Los modelos Gran Villa siempre han destacado por su calidad y ahorro energético, pero esta vez hemos concentrado nuestros esfuerzos en un nuevo diseño y estamos orgullosos de decir que **los modelos Gran Villa cuentan con el certificado energético de tipo A**

Contar con una buena clasificación en su vivienda es muy importante y puede significar un **gran ahorro** en la factura de los suministros.

El consumo en la **clasificación A** es tres veces menor que en una vivienda tradicional.

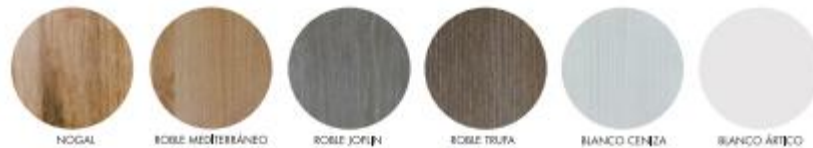






## INTERIORES

### ACABADOS INTERIORES DISPONIBLES



MUEBLES

## COMBINA A TU GUSTO



PARQUET FLOTANTE



NOGAL CAÍZO



ROBLE \*



PRO MUEBOM GREY \*

\* OPCIÓN EN PARQUET DE PVC



Los interiores expresan, comunican y enriquecen el hogar. La distribución se adapta a cada cliente, con colores y tonalidades agradables para poder estar a gusto con los tuyos, y en definitiva con uno mismo.

Los materiales empleados son de **gran calidad**, así como los electrodomésticos y aparatos sanitarios. Calidad siempre verificada por nuestro departamento Técnico.



**COCINA:** Sabemos lo importante que es en una cocina moderna tener un buen espacio para cada uno de los elementos que la integran. Una distribución ideal para crear un lugar donde cocinar, comer y disfrutar con los tuyos.

**SALÓN:** Disfruta por fin de un amplio espacio donde en compañía de amigos y familiares podrás disfrutar de una gran calidad de vida.

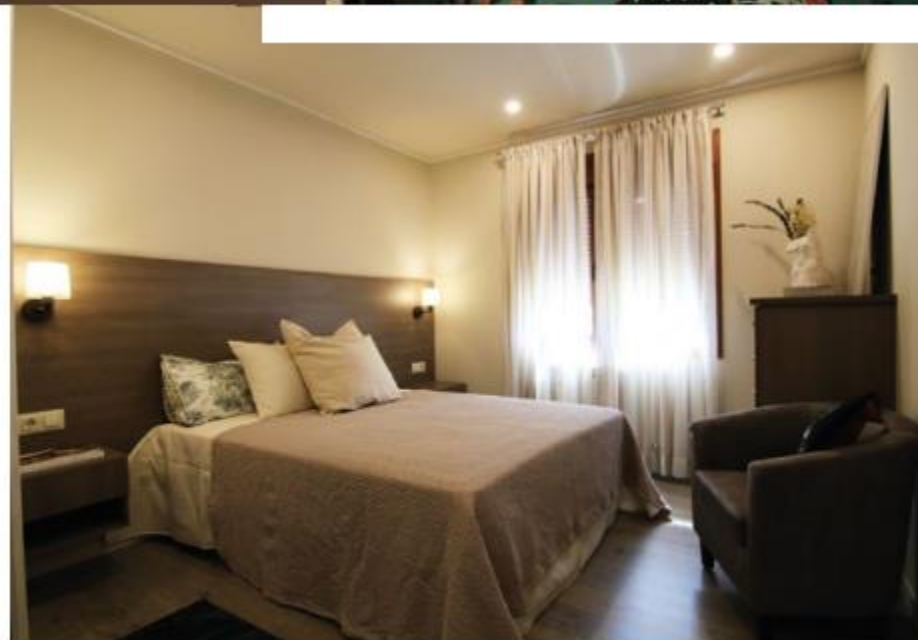


**DORMITORIOS:** El dormitorio es nuestro espacio más personal e íntimo. Es el lugar donde nos sentimos más a gusto, por lo tanto es el mejor espacio para poder desarrollar nuestra personalidad y elegir una decoración en la que nos podamos sentir cómodos y relajados.

**BAÑOS:** Cuartos de baño modernos donde grifos, mamparas, bañeras o duchas se complementan para que su uso sea un placer. Un espacio a la medida de nuestras necesidades, que cuida la estética y cuenta con soluciones de relax donde desconectar y recargar las pilas.



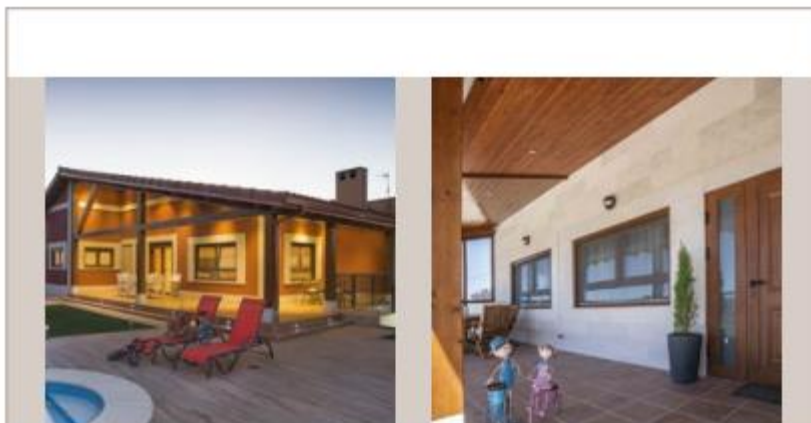
## VIVIENDAS TOTALMENTE EQUIPADAS



Todos las especificaciones y fotografías de este catálogo son de carácter informativo, no contractual. Eurocasa se reserva el derecho de posibles modificaciones.



**EXTERIORES**



Porche

Revestimiento en piedra



Cerramiento



Mosquiteras



Garaje

**INTERIOR**

**ELECTROMÉSTICOS**



Horno



Microondas



Lavavajillas



Lavadora



Sofá cama



Cama canapé



Luz led en armarios y bajo los muebles altos de la cocina



Vigas de madera en techo



Puertas correderas



Muebles con uñeros



## SISTEMAS DE CALEFACCIÓN

### CALEFACCIÓN Y ACS-GASOIL/GAS



Caldera



Radiadores de aluminio



Suelo radiante



Radiadores eléctricos de bajo consumo

### CALEFACCIÓN Y ACS POR AEROTERMIA



Aerotermino



Radiadores de aluminio



Suelo radiante



Climatizador Inverter bajo consumo

### CALEFACCIÓN Y ACS POR PELLETS



Estufa o hidroestufa de Pellets con posibilidad de control remoto por wifi



Radiadores de aluminio



Recuperador de calor



Aerotermino para ACS

## +DETALLES OPCIONALES



Placas solares



conexiones (agua y desagües)



Conexión Wifi



Domótica

### Pack Efficient House

- Ventanas de PVC con triple vidrio.
- Mayor aislamiento en techo y suelo.
- Mayor aislamiento en paredes exteriores.
- Aislante acústico en tabiques interiores.



Queremos que tu casa te haga sentir feliz y tenga todo aquello que necesites para que no tengas ningún tipo de preocupación. Por ello, te ofrecemos esta amplia gama de opciones.

Dependiendo de la ubicación, modelo o tamaño te asesoraremos para optimizar todos los recursos explicando las ventajas e inconvenientes de la elección de cada una de las opciones.

MODELO: SIERRA de **ATAPUERCA**



MODELO: SIERRA de la **DEMANDA**



MODELO: SIERRA de **CARAZO**



PLANTA

SALÓN | COCINA | 2DORMITORIOS | BAÑO



7,22 m



7,30 m

SUPERFICIE TOTAL: **52,92M<sup>2</sup>**

COCINA-SALÓN-COMEDOR	23,84M <sup>2</sup>
DORMITORIO 1	9,76M <sup>2</sup>
DORMITORIO 2	9,28M <sup>2</sup>
DISTRIBUIDOR	1,41M <sup>2</sup>
BAÑO	2,80M <sup>2</sup>

PLANO

SALÓN | COCINA | 3DORMITORIOS | 2BAÑOS



8,16 m



8,44 m

SUPERFICIE TOTAL: **68,87M<sup>2</sup>**

SALÓN-COMEDOR	22,38M <sup>2</sup>
COCINA	6,92M <sup>2</sup>
DORMITORIO 1	10,91M <sup>2</sup>
DORMITORIO 2	9,43M <sup>2</sup>
DORMITORIO 3	6,38M <sup>2</sup>
BAÑO 1	3,07M <sup>2</sup>
BAÑO 2	2,03M <sup>2</sup>

SUPERFICIES

SALÓN | COCINA | 3DORMITORIOS | 2BAÑOS



8,22 m



8,44 m

SUPERFICIE TOTAL: **75,20M<sup>2</sup>**

SALÓN-COMEDOR	19,70M <sup>2</sup>
COCINA	7,60M <sup>2</sup>
DORMITORIO 1	10,54M <sup>2</sup>
DORMITORIO 2	7,03M <sup>2</sup>
DORMITORIO 3	10,05M <sup>2</sup>
BAÑO 1	3,37M <sup>2</sup>
BAÑO 2	3,46M <sup>2</sup>
DISTRIBUIDOR	3,00M <sup>2</sup>
PORCHE	1,62M <sup>2</sup>



▶ SIERRA de

**GREDOS**



SALÓN | COCINA | 3DORMITORIOS | 2BAÑOS



10,22 m



SUPERFICIE TOTAL: **86,26M<sup>2</sup>**

SALÓN-COMEDOR	21,74M <sup>2</sup>
COCINA	12,46M <sup>2</sup>
DORMITORIO 1	12,05M <sup>2</sup>
DORMITORIO 2	7,50M <sup>2</sup>
DORMITORIO 3	7,75M <sup>2</sup>
BAÑO 1	4,27M <sup>2</sup>
BAÑO 2	3,45M <sup>2</sup>
DISTRIBUIDOR	7,77M <sup>2</sup>

▶ PICOS de EUROPA



SALÓN | COCINA | 3DORMITORIOS | 2BAÑOS



12,47 m



SUPERFICIE TOTAL: **105,25M<sup>2</sup>**

SALÓN-COMEDOR	23,15M <sup>2</sup>
COCINA	12,09M <sup>2</sup>
DORMITORIO 1	12,47M <sup>2</sup>
DORMITORIO 2	8,36M <sup>2</sup>
DORMITORIO 3	9,03M <sup>2</sup>
BAÑO 1	3,28M <sup>2</sup>
BAÑO 2	3,27M <sup>2</sup>
PASILLO	9,34M <sup>2</sup>
PORCHE	10,35M <sup>2</sup>

▶ HIMALAYA



SALÓN | COCINA | 4DORMITORIOS | 2BAÑOS



SUPERFICIE TOTAL: **131,00M<sup>2</sup>**

SALÓN-COMEDOR-COCINA	41,06M <sup>2</sup>
DORMITORIO 1	12,60M <sup>2</sup>
DORMITORIO 2	6,59M <sup>2</sup>
DORMITORIO 3	7,22M <sup>2</sup>
DORMITORIO 4	9,15M <sup>2</sup>



BAÑO 1	3,57M <sup>2</sup>
BAÑO 2	4,71M <sup>2</sup>
DISTRIBUIDOR	5,78M <sup>2</sup>
PORCHE 1	23,03M <sup>2</sup>
PORCHE 2	7,61M <sup>2</sup>

# ACABADOS INTERIORES

## SUELOS



NOGAL CALIZO



ROBLE



PISO MURCIA GREY

★ OPCIÓN EN PARQUET DE PVC

## PUERTAS



NOGAL



BLANCO CENIZA

## MUEBLES



NOGAL



ROBLE MEDITERRÁNEO



ROBLE JORNIN



ROBLE TELVA



BLANCO CENIZA



BLANCO ÁRICO

## EQUIPAMIENTO DE SERIE

### COCINA

Con muebles altos y bajos, con placa 4 fuegos de gas o placa vitrocerámica, frigo combi inox, campana extractora decorativa inox, calentador gas de 11 L estanco/eléctrico 50 L, fregadero de una cubeta con escurridor y grifo monomando. Cocina alcatada. Encimera silestone o granito.

### SALÓN

Sofá, mesa comedor extensible con sillas, mesa revistero y mueble mural adaptado al modelo.

### DORMITORIOS

Con camas completas, mesillas, armario ropero empotrado y cortinas.

### BAÑO

Baños equipados con inodoro, lavabo con espejo y plato de ducha o bañera con mampara, grifería monomando. Paredes alcatadas. Con radiadores toalleros.

## MEMORIA DE CALIDADES

### ESTRUCTURA

Chasis robusto con secciones hasta 250mm compuesto por vigas de acero estructural laminado en caliente en forma de H calidad S-275-JR, protegido por imprimación epoxi 2C y acabado con esmalte de poliuretano 2C de gran resistencia a la intemperie y ambientes salinos.

### SUELOS

Fornajo sanitario compuesto por doble tablero estructural para uso en ambiente húmedo formado por dos caras de fibra e interior de partículas de madera aglomerada hidrófuga y membrana impermeabilizante acústica intermedia. Base aislante térmica de espuma de poliuretano de alta densidad proyectado en continuo. Pavimento interior de la vivienda en madera laminada flotante, resistente y de fácil limpieza. A elegir suelo cerámico o parquet flotante de PVC en cocinas y baños.

### TEJADOS

Estructura de cubierta ligera compuesta por perfiles abiertos de acero galvanizado E220 DX51D+Z275, generando cámara de aire ventilada, con soporte de tablero estructural de partículas de madera hidrófuga. Recubrimiento con aislante térmico de espuma de poliuretano de alta densidad proyectado en continuo. Soporte exterior con tablero estructural hidrófugo, lámina anticondensación permeable al vapor y teja cerámica. Alero con canes de madera. Candelón realizado en aluminio de una sola pieza sin empalmes ni soldaduras con lacado de 25 micras y bajantes en aluminio.

### ALTURA INTERIOR

Techo interior plano altura mínima de 2,50 metros.

### PAREDES EXTERIORES

Pared exterior de unos 20 cm de espesor compuesta por panel sándwich de dos láminas de acero galvanizado lacado, acabado exterior en pintura pétreo elástica impermeable y zócalos, esquinas y bordes de ventanas y puertas en piedra natural. Núcleo de cámara de aire con recubrimiento de aislamiento térmico de espuma de poliuretano de alta densidad proyectado en continuo. Interior del muro exterior en tablero estructural de partículas de madera hidrófuga con acabado de pintura plástica lavable ecológica de gran dureza y antipolvo.

### TABLQUERÍA INTERIOR

Formada por doble tablero de partículas sobre rastrel de madera nórdica, con panel interior aislante termo acústico. Acabado en pintura decorativa plástica de alta calidad. Revestimiento cerámico en baños y frente de cocina. Puertas macizas de 3 cm de espesor. Posibilidad de realizar puertas más anchas para personas discapacitadas.

### CARPINTERÍA EXTERIOR

Ventanas oscilobatientes de PVC alto aislamiento térmico con vidrio de cámara bajo emisivo y persianas atadas tipo monoblock. Puerta de aluminio lacado acabado textura madera con rotura de puente térmico, panel decorativo y cerradura de seguridad de tres puntos.

### ELECTRICIDAD

Instalación eléctrica con iluminación LED en toda la casa y cableado libre de halógenos bajo tubo flexible corrugado según el Reglamento de Baja Tensión (RD842/2002). Cuadro eléctrico incluye protector de sobretensiones. Instalación eléctrica según el Reglamento de Baja Tensión, (RD 842/2002). Interruptores y enchufes con detalles decorativos y protecciones infantiles.

## ¿POR QUÉ EURO CASA?

**calidad**, Clasificación Energética A. Estricto control de calidad y seguridad basado en procesos de calidad total según las normas de la C.E. y los sellos ISO 9001:2000 a través de AENOR.

**rapidez**, ya que desde que tengas tu casa diseñada, la disfrutarás en un breve periodo de tiempo.

**servicio**, nos encargamos de todos los trámites y gestiones para la legalización e instalación de tu vivienda.

**precio**, ya que el ahorro es resultado de una construcción industrializada, consiguiendo una relación calidad/precio inmejorable en edificación.

**diseño**, nos ajustamos a los sueños y deseos que el cliente tenga. Con nuestro configurador de la web el cliente puede diseñar la casa totalmente a su gusto. Diseñamos planes a medida.

**comodidad**, ya que desde el primer momento nos ocupamos de todo el proceso productivo, transportamos, montamos y colocamos tu casa donde tú quieras totalmente amueblada para entrar a vivir.

**profesionalidad**, contamos con un equipo técnico con la máxima experiencia en el sector residencial de vanguardia que nos permite personalizar cualquier proyecto.

**experiencia**, más de 20 años de experiencia avalan nuestra trayectoria en el sector de la arquitectura modular, realizando proyectos en diferentes partes del mundo.

**investigación y desarrollo de producto**, porque desde el departamento de I+D+i se investiga cada día para que nuestras construcciones sean más confortables, realizando ensayos y homologaciones y creando patentes propias.

**financiación**, ofrecemos la posibilidad de financiar el pago mediante créditos personales o hipotecas del 100% del coste de la vivienda.

**garantía**, en las estructuras de nuestras construcciones garantizamos un mínimo de 10 años.

**asesoramiento**, le asesoramos, aconsejamos y prestamos ayuda sobre la instalación de su casa.

**servicio técnico**, ofrecemos los mejores servicios de asistencia integral de mantenimiento de la casa.

**medioambiente**, utilizamos energía verde, cuidamos y reciclamos los materiales.



EURO CASA  
Burgos House S.L.U.

**GRUPO EURO CASA MODULAR**

C/ Merindad de Sotoscueva nº8 Pol. Ind. Villalonquénjar 09001 Burgos-SPAIN  
Telf. +34 947 473 074 Fax +34 947 473 276 Whatsapp +34 629 713 794

www.eurocasas.com

