

DISFRUTA DEL DISEÑO

GRAN
MOD



GRUPO EUROCASA MODULAR

EXTERIORES

ACABADOS DE FACHADA DISPONIBLES



MOD L/3

ACABADOS FACHADA FRONTAL



**CONFIGURA
TU MOD**
escanea este código QR y
accede a nuestro configurador

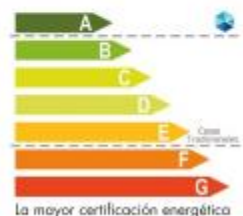


CONCEPTO MOD

MOD es la línea de **EUROCASA** en construcciones modulares más contemporánea, fusionando la arquitectura actual con el entorno creando una atmósfera casi irreal. Materiales tecnológicos y resistentes con total garantía.

Líneas rectas y diferentes acabados, creando una identidad única del espacio para revelar su carácter. Líneas amables mezclando la funcionalidad con la estética. Grandes ventanales integrando la sensación de continuidad del interior con la profundidad del exterior.

El acabado **GRAN MOD** cuenta con doble aislamiento compuesto por un muro exterior de panel sándwich de dos láminas de acero galvanizado lacado y núcleo de poliuretano, cámara proyectada con poliuretano de alta densidad, interior de tablero de partículas y doble cámara ventilada. Acabado exterior en varias opciones: panel composite de aluminio lacado, tablero fenólico o revestimiento cerámico porcelánico. Cubierta aislada con poliuretano, tablero sándwich y acabado exterior de acero lacado.



El diseño creado *Idia* con la integridad arquitectónica del interior de la casa. Habiendo llevado a cabo un riguroso estudio de psicología ambiental para conseguir crear un espacio funcional, eficaz y confortable que se adapte al estilo de vida de las personas que buscan la línea Mod.



INTERIORES

ACABADOS INTERIORES DISPONIBLES



PARQUET FLOTANTE



* OPCIÓN EN PARQUET DE PVC

COMBINA A TU GUSTO

COCINA: Es un espacio que debe unir comodidad y funcionalidad. Es más, en muchos hogares la cocina es el corazón del hogar, por lo que ya no sólo buscamos espacios reservados para cocinar sino que también inviten a la conversación y relajación. De ahí, que en muchas ocasiones se unan con salones y comedores siguiendo todas estas estancias una misma línea y compartiendo ambientes.

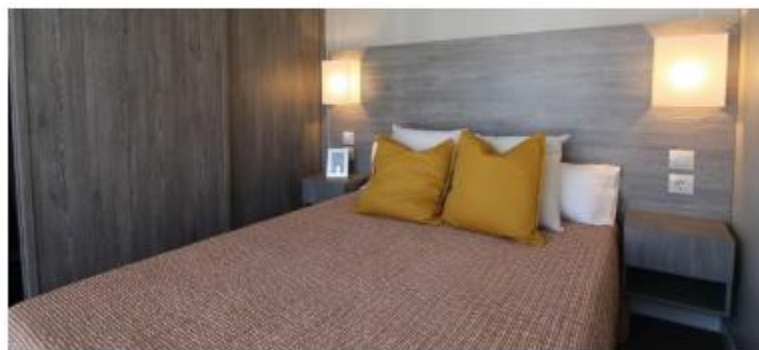
SALÓN: Un sitio para disfrutar del tiempo de ocio con familiares y amigos. Espacios amplios y diáfanos, estancias divididas en diferentes ambientes creando una única atmósfera y un perfecto equilibrio entre el salón y la zona comedor.



Espacios cálidos y acogedores, generando ambientes que invitan a ser disfrutados a todas horas y en los que cada elemento crea un conjunto armónico y muy agradable. Abriendo todos los huecos posibles al exterior para bañar las estancias de luz natural. Toda la casa con iluminación led. Ventanas oscilobatientes de PVC con distintos acabados, doble cristal y persianas.



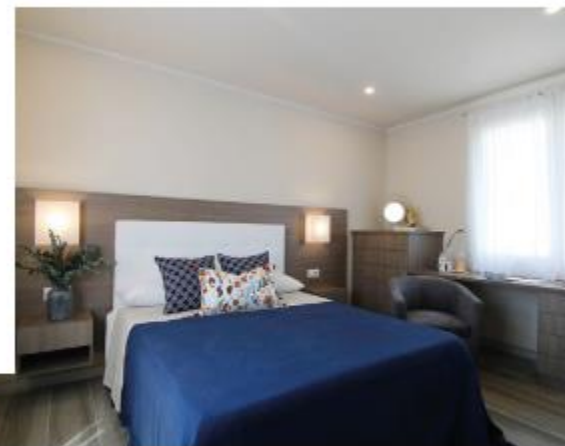
Los interiores expresan, comunican y enriquecen el hogar. Con una **distribución adaptada al cliente**, con colores y tonalidades agradables, con muebles cómodos, para poder estar a gusto con los tuyos, y en definitiva con uno mismo.





DORMITORIOS: El dormitorio es nuestro espacio más personal e íntimo. Es el lugar donde nos sentimos más a gusto, por lo tanto es el mejor espacio para poder desarrollar nuestra personalidad y elegir una decoración en la que nos podamos sentir cómodos y relajados.

BAÑOS: Cuartos de baño modernos donde grifos, mamparas, bañeras o duchas se complementan para que su uso sea un placer. Un espacio a la medida de nuestras necesidades, que cuida la estética y cuenta con soluciones de relax donde desconectar y recargar las pilas.



VIVIENDAS TOTALMENTE EQUIPADAS



TIPOLOGÍAS Y PLANOS

MODELO:

▶ A/1



1DORMITORIO | BAÑO

PLANTA



PLANO



SUPERFICIES

SUPERFICIE TOTAL: **34,11M²**

SALÓN-COMEDOR-COCINA.....	11,13 M ²
DORMITORIO.....	9,43 M ²
BAÑO.....	3,23 M ²
PASARELA.....	5,70 M ²

▶ B/1



1DORMITORIO | BAÑO



SUPERFICIE TOTAL: **52,20M²**

SALÓN-COMEDOR-COCINA.....	24,52 M ²
DORMITORIO.....	17,41 M ²
BAÑO.....	3,12 M ²

▶ A/2



2DORMITORIOS | BAÑO



SUPERFICIE TOTAL: **58,28M²**

SALÓN-COMEDOR-COCINA...	21,33 M ²
DORMITORIO 1.....	10,17 M ²
DORMITORIO 2.....	9,67 M ²
BAÑO.....	3,88 M ²
VESTÍBULO.....	2,42 M ²



BAÑO



11,20 m



TOTAL: **48,72M²**

DR-COCINA	23,64M ²
1	10,56M ²
2	4,35M ²
	2,34M ²
	2,13M ²

▶ L/2



2DORMITORIOS I BAÑO



SUPERFICIE TOTAL: **66,26M²**

SALÓN-COMEDOR	22,24M ²
COCINA	5,67M ²
DORMITORIO 1	13,43M ²
DORMITORIO 2	10,89M ²
BAÑO	2,71M ²
DISTRIBUIDOR	2,94M ²
TERRAZA	19,82M ²

▶ L/3



3DORMITORIOS I 2BAÑOS



SUPERFICIE TOTAL: **90,30M²**

SALÓN-COMEDOR	24,22M ²
COCINA	13,46M ²
DORMITORIO 1	12,60M ²
DORMITORIO 2	9,88M ²
DORMITORIO 3	10,96M ²
BAÑO 1	2,41M ²
BAÑO 2	2,71M ²
PASILLO	5,19M ²
TERRAZA	29,21M ²

▶ S/3



3DORMITORIOS I 2BAÑOS



SUPERFICIE TOTAL:

SALÓN-COMEDOR
COCINA
DORMITORIO 1
DORMITORIO 2
DORMITORIO 3
BAÑO 1
BAÑO 2
VESTIDOR
TERRAZA

ADOS
IORES

MUEBLES



NOGAL



ROBLE MEDIOERRÁNEO



ROBLE JORN



ROBLE TRUFA



BIANCO CENIZA



BIANCO ARTICO

MEMORIA DE CALIDADES

CHASIS ESTRUCTURAL

Chasis reforzado realizado con vigas HEA de acero estructural S-275-JR laminado en caliente, protegidas con imprimación epoxi, y acabado con esmalte de poliuretano de 2 componentes, presenta elevada resistencia frente a la intemperie y ambientes salinos.

SUELOS

Fornajo sanitario compuesto por doble tablero de partículas de madera hidrófuga, recubierto en la parte inferior con base aislante térmica de espuma de poliuretano de alta densidad proyectado en continuo. Membrana impermeabilizante acústica intermedia. Pavimento interior en suelo flotante laminado, a elegir pavimento de PVC o cerámico en baños y cocina.

CUBIERTA

Estructura de cubierta ligera formada por perfiles abiertos de acero galvanizado S220GD+Z200 sobre tablero de partículas hidrófuga, formando cámara de aire ventilada. Aislamiento con espuma de poliuretano de alta densidad proyectado en continuo. Soporte exterior con tablero de partículas hidrófuga, lamina anticondensación y panel de cubierta acabado exterior de acero lacado S220GD. Altura interior 2.50 m techo plano.

PAREDES EXTERIORES

Muro exterior compuesto por panel sándwich de dos láminas de acero galvanizado lacado y núcleo de poliuretano, cámara proyectada con poliuretano de alta densidad e interior de tablero de partículas hidrófuga y doble cámara ventilada. Acabado exterior en varias opciones: panel composite de aluminio lacado, tablero fenólico o revestimiento cerámico porcelánico. Acabado interior con pintura plástica lavable ecológico de gran dureza y antigolpo. Cerámica en cuartos de baño y cocina.

TABUQUERÍA INTERIOR

Formada por doble tablero de partículas sobre rastrel de madera con cámara aislada acústicamente, acabado en pintura plástica lavable de alta decoración.

CARPINTERÍA EXTERIOR

Ventanas balconeras hasta el suelo y/o ventanas oscilobatientes de PVC. Carpintería bicolor antracita (exterior) y blanco (interior).

ELECTRICIDAD

Iluminación LED en toda la casa. Cableado libre de halógenos bajo tubo corrugado flexible. Instalación eléctrica según el Reglamento de Baja Tensión. (RD 842/2002). Incluye protector contra sobretensiones. Interruptores y enchufes con detalles decorativos y protecciones infantiles.

EQUIPAMIENTO DE SERIE

COCINA

Con muebles altos y bajos con vitro de 3 fuegos, frigorífico combi inox, campana extractora inox, termo eléctrico de 50/75l, fregadero de una cubeta con grifería monomando inox y encimera de silestone. Cocina alcatada.

SALÓN

Con sofá, mesa comedor con sillas, mueble mural (según modelo), mesa revistero y cortinas.

DORMITORIOS

Con camas completas (colchón, somier y almohada), cabecero, mesillas suspendidas, armario ropero y cortinas.

BAÑOS

Equipados con inodoro, lavabo suspendido con espejo y plato de ducha con mampara de cristal. Radiador tallero y muebles según modelo. Baño alcatado.

¿POR QUÉ EUROCASA?

calidad, Clasificación Energética A. Estricto control de calidad de calidad total según las normas de la C.E. y los sellos.

rapidez, ya que desde que tengas tu casa diseñada, la disfrutas.

sencillez, nos encargamos de todos los trámites y gestiones por tu vivienda.

precio, ya que el ahorro es resultado de una construcción industrial, calidad/precio inmejorable en edificación.

diseño, nos ajustamos a los sueños y deseos que el cliente tiene. La web al cliente puede diseñar la casa totalmente a su gusto.

comodidad, ya que desde el primer momento nos ocupamos transportamos, montamos y cobamos tu casa donde tú quieras a vivir.

profesionalidad, contamos con un equipo técnico con la máxima residencial de vanguardia que nos permite personalizar cualquier

experiencia, más de 20 años de experiencia avalan nuestra trayectoria, realizando proyectos en diferentes partes del mundo.

investigación y desarrollo de producto, porque desde el día a día para que nuestras construcciones sean más confortables, innovando y creando patentes propias.

financiación, ofrecemos la posibilidad de financiar el pago hipotecario del 100% del coste de la vivienda.

garantía, en las estructuras de nuestras construcciones por

asesoramiento, le asesoramos, aconsejamos y prestamos apoyo

servicio técnico, ofrecemos los mejores servicios de asistencia en

medioambiente, utilizamos energía verde, cuidamos



EUROCASA
Eurocasa House S.L.U.

GRUPO EUROCASA

C/ Merindad de Sotoscueva nº8 Pol. Ind. Villalón
Telf. +34 947 473 074 Fax +34 947 473 276

www.eurocasa.com

